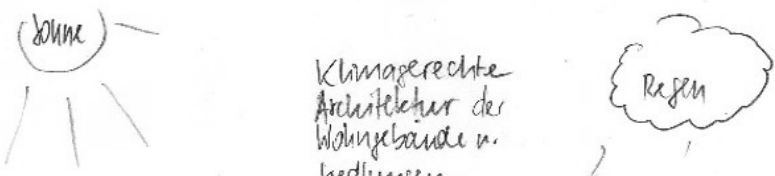


# WIRTSCHAFT & GESELLSCHAFT 2030 - LANDKARTE - ROADMAP

Generelle Orientierung:  
 Biologisch (so wie es die Natur löst)  
 leichtgewichtig zweckmäßig  
 nachwachsend (und/oder wiederverwendet)

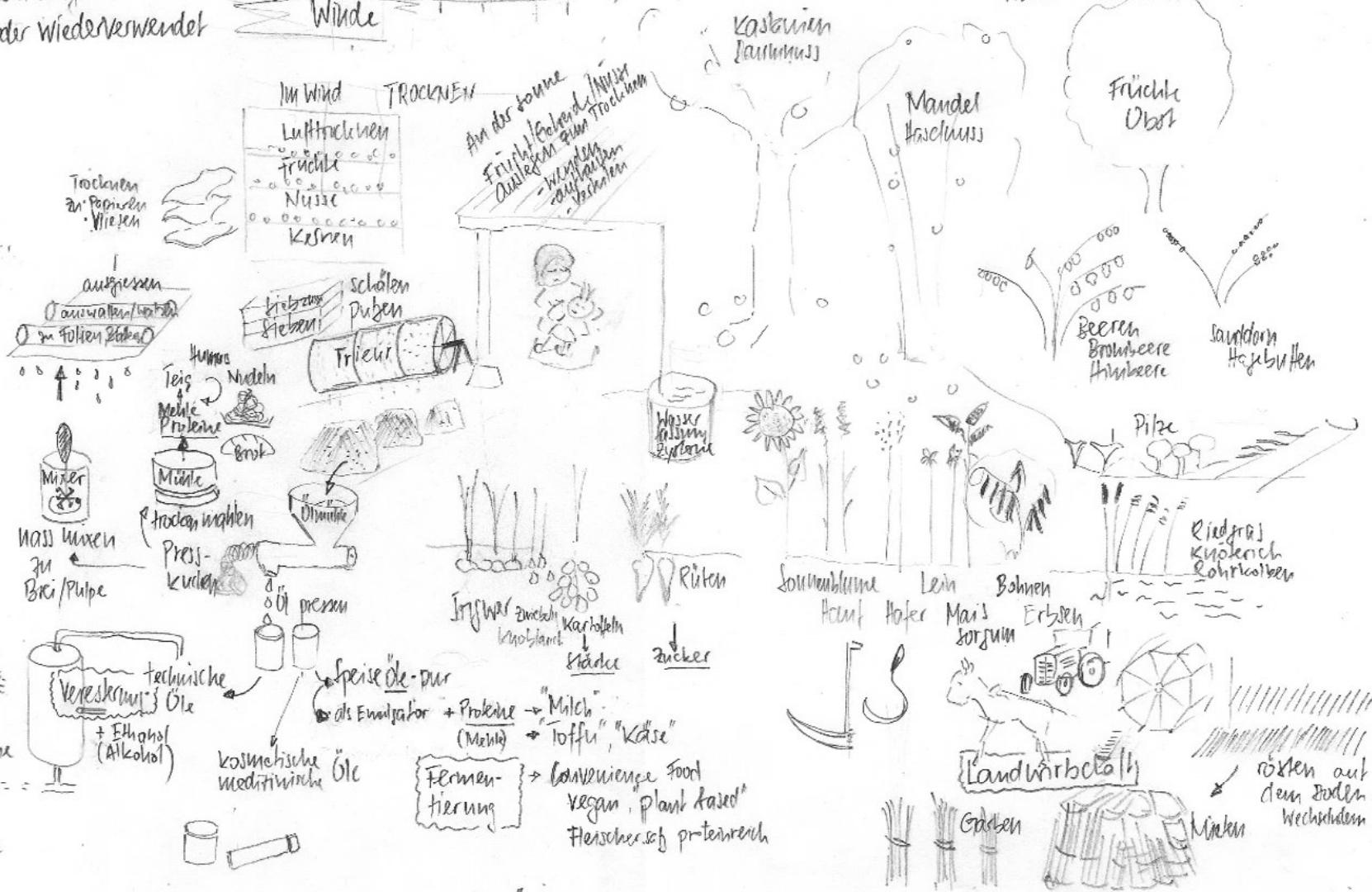


Klimagerechte  
 Architektur der  
 Wohngebäude u.  
 Bedingungen

geografische  
 Lage

Regional vertretend autonome, kompetente  
 Sufficiente Selbstversorgung  
 • bäuerliche Landwirtschaft  
 • gemeinschaftliche Gärten  
 saisonal - biodivers - vorwiegend pflanzlich  
 nachwachsend

Papiere  
 Verpackung



... von  
 ... Platten ...  
 ... Körper ...

...  
 ...  
 ...  
 ...  
 ...

Medizin/Kosmetik Ernährung

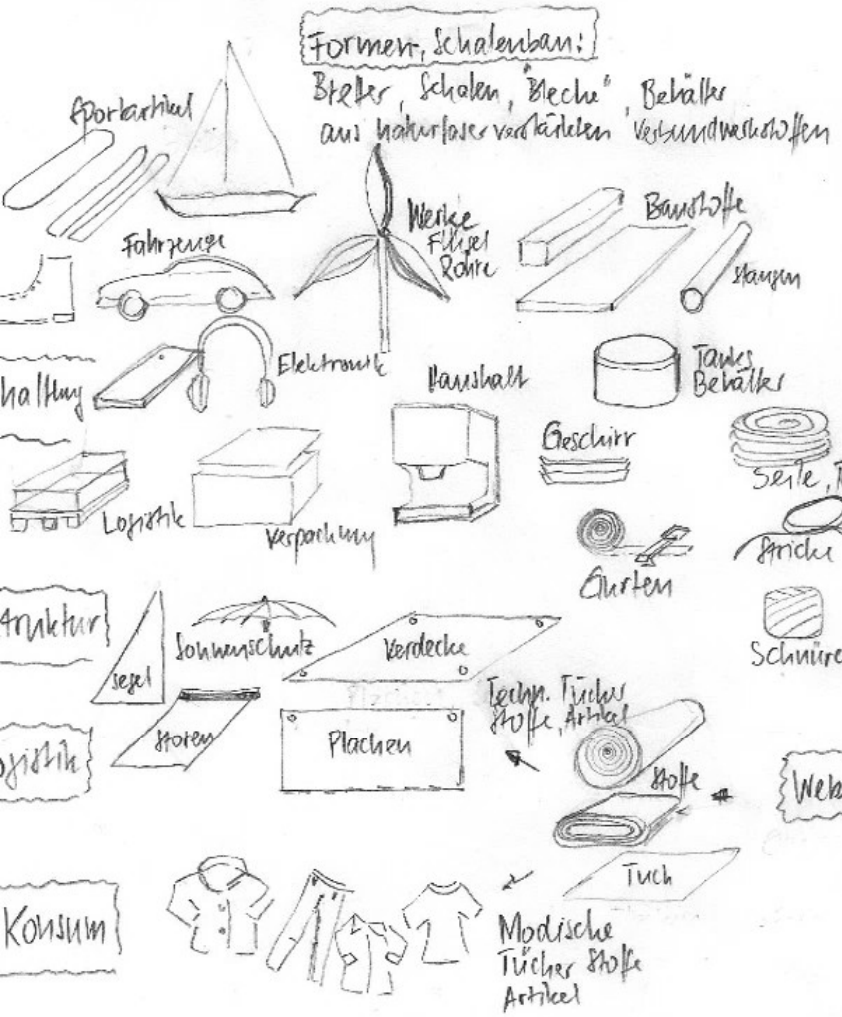
Landwirtschaft



...  
 ...  
 ...

**Formen, Schalenbau:**

Steker, Schalen, 'Bleche', Behälter aus Naturfasern verklebten Verbundwerkstoffen



**Mode**

Über alle eingesparte Energie hinaus autonome Energiebereitstellung:

- Photovoltaik am Bau / im Hochbau
- Wasserstoffgewinnung u. -speicherung mittels häuslicher Generatoren aus PV-Strom und Regenwasser

Armierung Faserverstärkung

Seilerei

Schnurbindererei

Webererei

Spinnerei Färberei

Garne in diversen Qualitäten u. Farben

**Fasergelege**

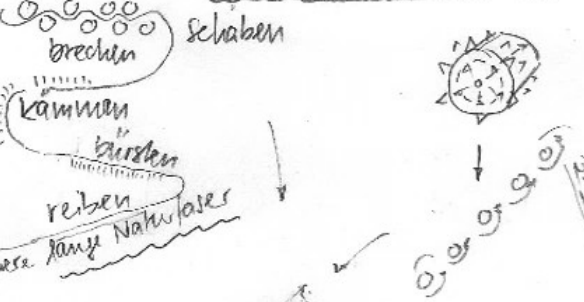
dicke, saubere, lang Naturfasern parallel gelegt u. aufgerollt

Langfaser-Vorkänder - Zöpfe

enzymatische Faseredelung



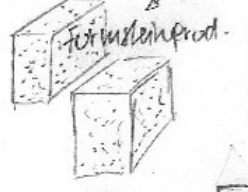
Landw. Korporationen Brechen/Faserproduktion Schälensbereibereitung



Schälen, saubere, lang Naturfaser

- einwirken auf kurze Fasern
- aussieben - zu div. Größen - ohne Faserrückstände

sortierte, gereinigte Schälens



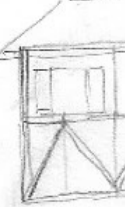
in den Schälensbau



Neubau Wohnen arbeiten werken



Städtebau Siedlungen



Renov. Sanierung

bei Defekt und nach Gebrauch

- Reparatur, Ersatz
- sortenreine Zerlegung
- Wiederverwendung

"X-Leben"

Pyrolyse

- CO<sub>2</sub>-neutrale Energie, Treibstoffe (Gas, Benzin)
- CO<sub>2</sub>-neutrale Wärme (Abwärme)
- CO<sub>2</sub>-neutrale Dünger (Terra Preta)
- CO<sub>2</sub>-neutrale Filtermaterial (Aktivkohle)