

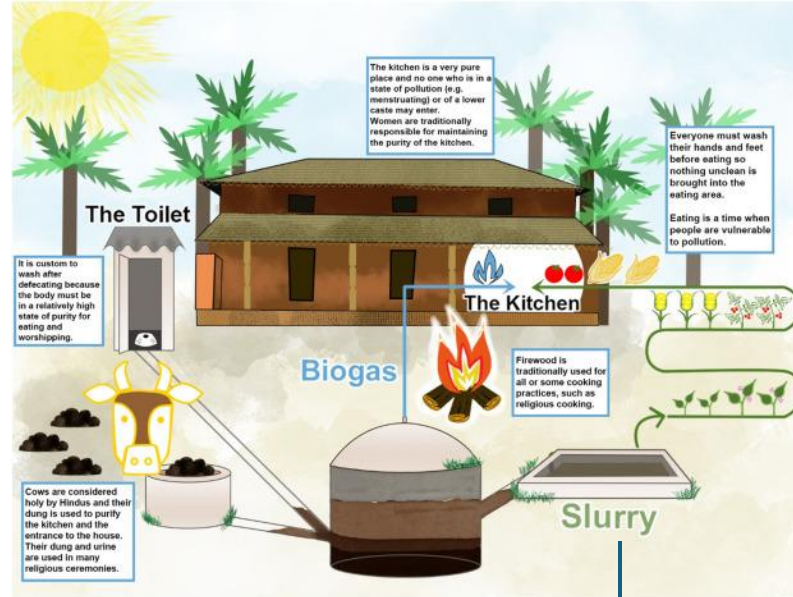
Plastic waste:

- domestic
- from the sea
- import



Organic waste:

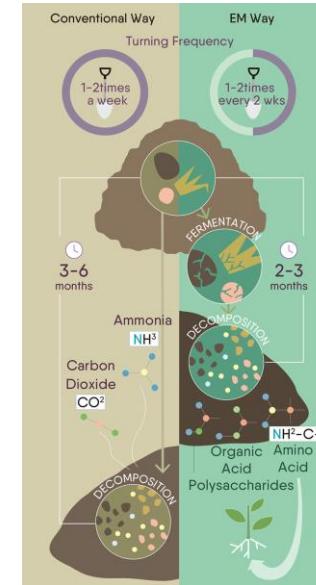
- cities, villages
- tourism
- farms



<https://www.sciencedirect.com/science/article/pii/S2214629621005351>

EM effective microorganisms

- with the irrigation water



Industrial Hemp

- Pioneering plant
- depoisoning





In the cities all over the country pyrolysis plants (BHKW)

- To turn plastic and other waste waste into
- heat and power for electricity and climatization (cooling)
 - gas for cooking and industry replacing natural gas
 - fuel to replace fossile petrol
 - char to fertilize farmland

Optional import of plastic waste as a service to the world.

In den Städten Pyrolyse-Werke, Blockheizkraftwerke (BHKW)

- Umwandlung von Plastik und anderem Kehrriecht in
- Wärme und Strom für Elektrizität und Klimatisierung (Kühlung)
 - Gas für Haushalt und Industrie zum Ersatz von Erdgas
 - Treibstoff zum Ersatz von fossilem Öl, Benzin, Diesel
 - Aktivkohle als landwirtschaftlicher Dünger

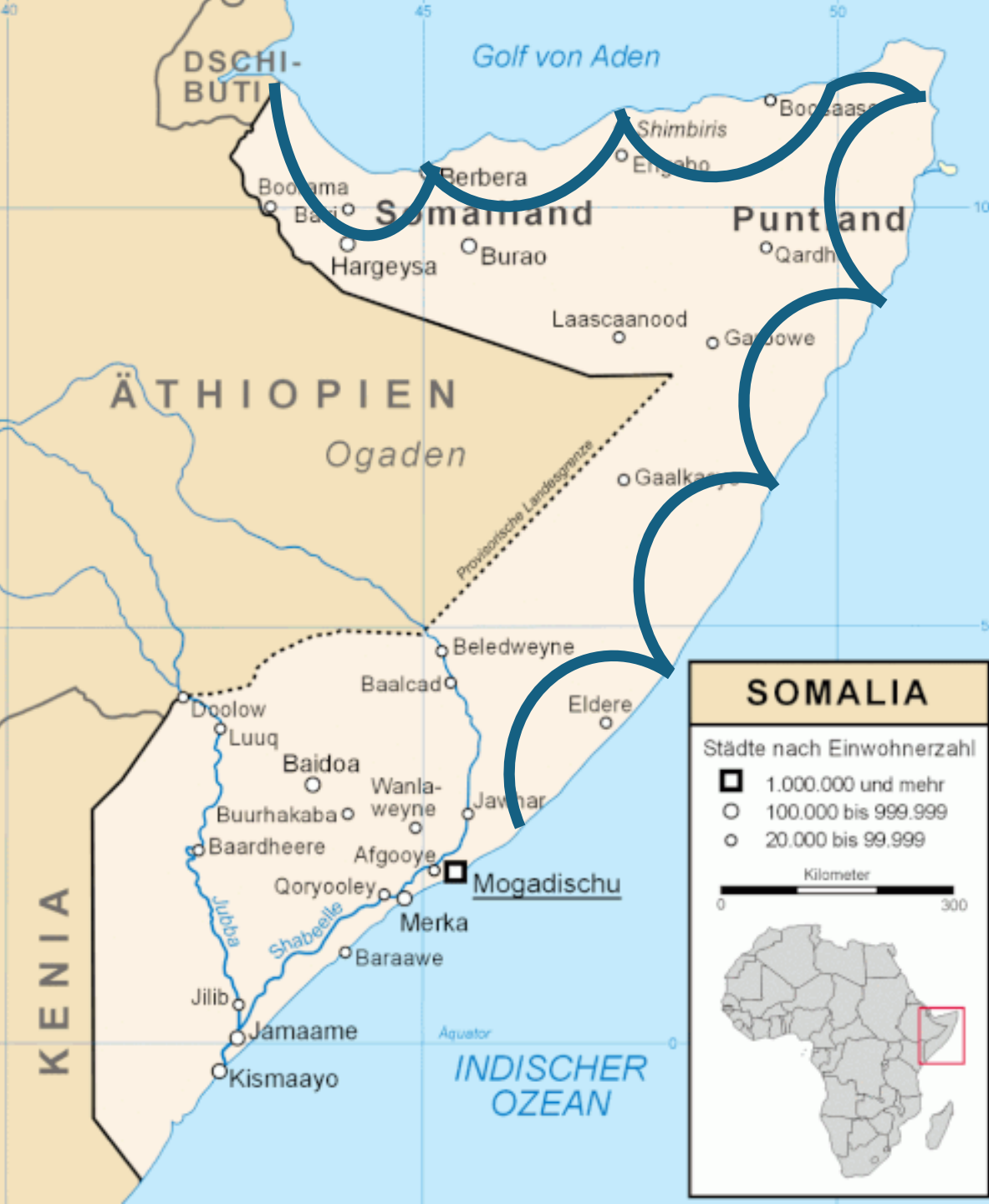
Optional Import von Plastikabfall als Service an die Welt.

Many small, local biogas plants in the countryside

To process organic waste and sewage from cities and villages (households, public places, restaurants, hotels) and the menure from cattle farms to methan biogas and slurry/compost.

Viele kleinere, lokale Biogas-Anlagen im ländlichen Raum

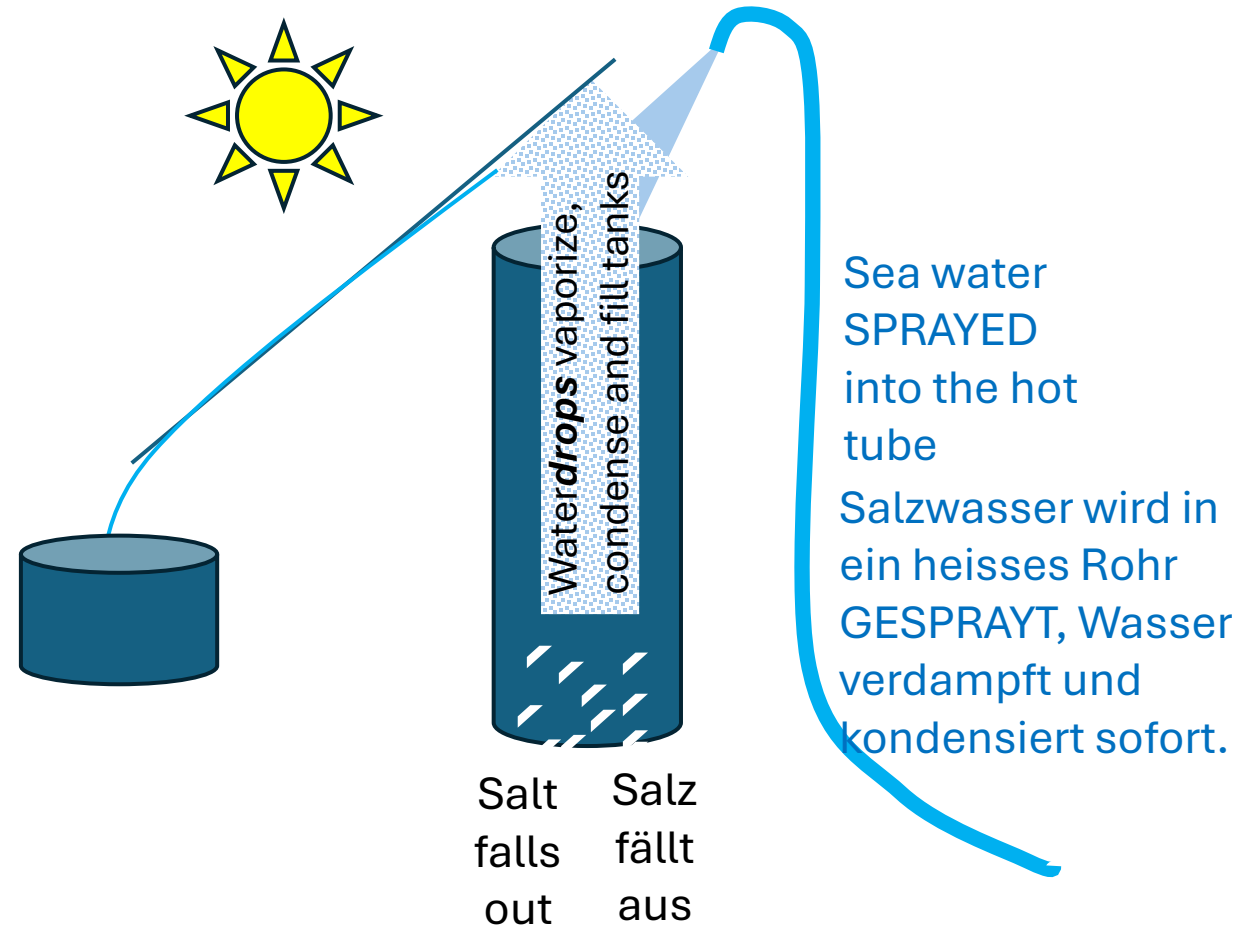
Umwandlung biogener Siedlungsabfälle, -abwasser aus Haus halt und Tourismus, von Gülle und Mist der Landwirtschaft zu Methangas und Kompost.



Ring pipelines to transport seawater deeper into the country next to the places of irrigation (pipelines by GF+)

Ringleitungen bringen Meerwasser weiter ins Landesinnere an die zu bewässernden landwirt. Orte (Leitungen von GF+)

Simple seawater desalination stations at the locations of actual use. Einfache Entsalzungs-Kleinanlagen am Ort des Wasserbedarfs.





In the cities all over the country pyrolysis plants (BHKW)

- To turn plastic and other waste waste into
- heat and power for electricity and climatization (cooling)
 - gas for cooking and industry replacing natural gas
 - fuel to replace fossile petrol
 - char to fertilize farmland

Optional import of plastic waste as a service to the world.

In den Städten Pyrolyse-Werke, Blockheizkraftwerke (BHKW)

- Umwandlung von Plastik und anderem Kehrriecht in
- Wärme und Strom für Elektrizität und Klimatisierung (Kühlung)
 - Gas für Haushalt und Industrie zum Ersatz von Erdgas
 - Treibstoff zum Ersatz von fossilem Öl, Benzin, Diesel
 - Aktivkohle als landwirtschaftlicher Dünger

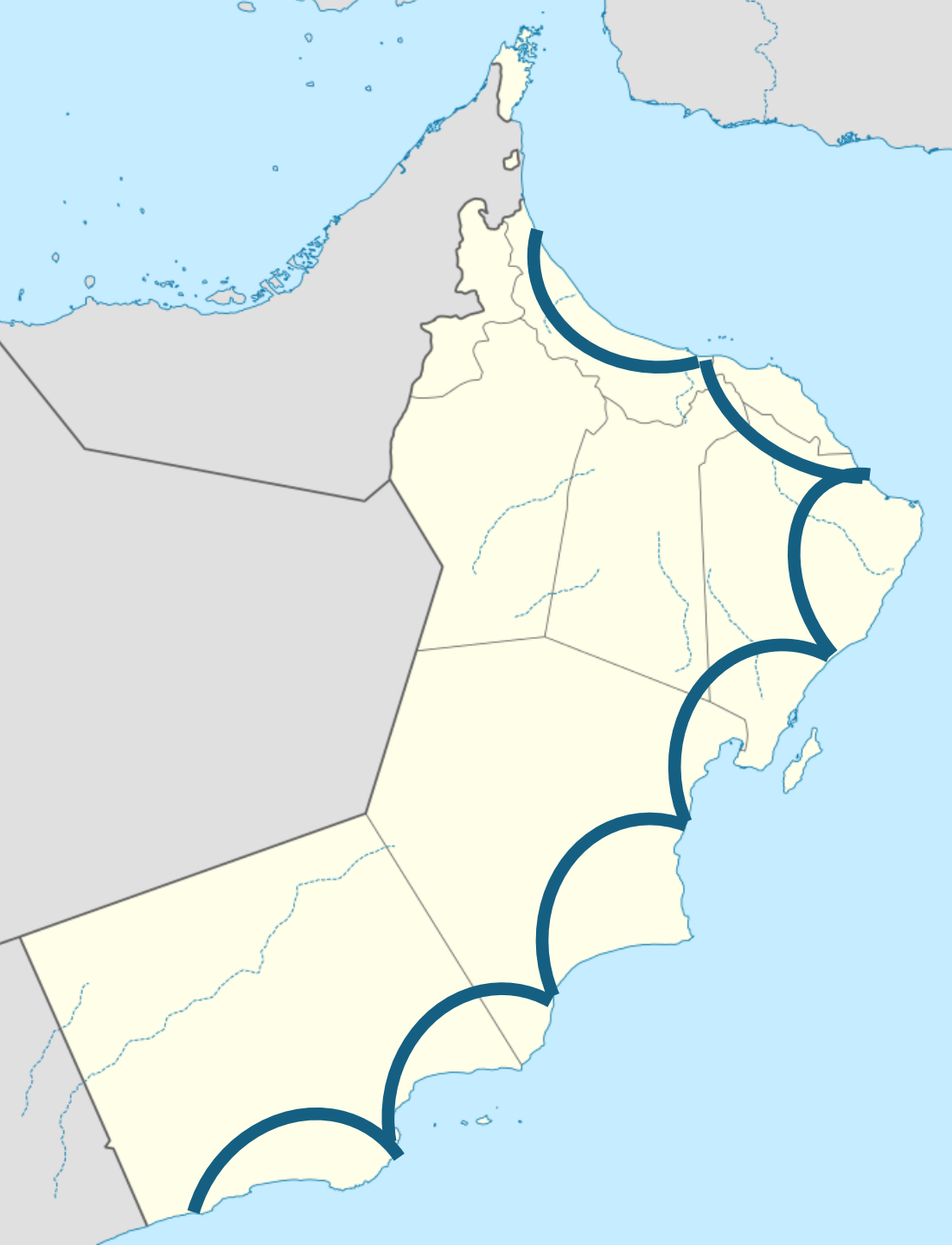
Optional Import von Plastikabfall als Service an die Welt.

Many small, local biogas plants in the countryside

To process organic waste and sewage from cities and villages (households, public places, restaurants, hotels) and the menure from cattle farms to methan biogas and slurry/compost.

Viele kleinere, lokale Biogas-Anlagen im ländlichen Raum

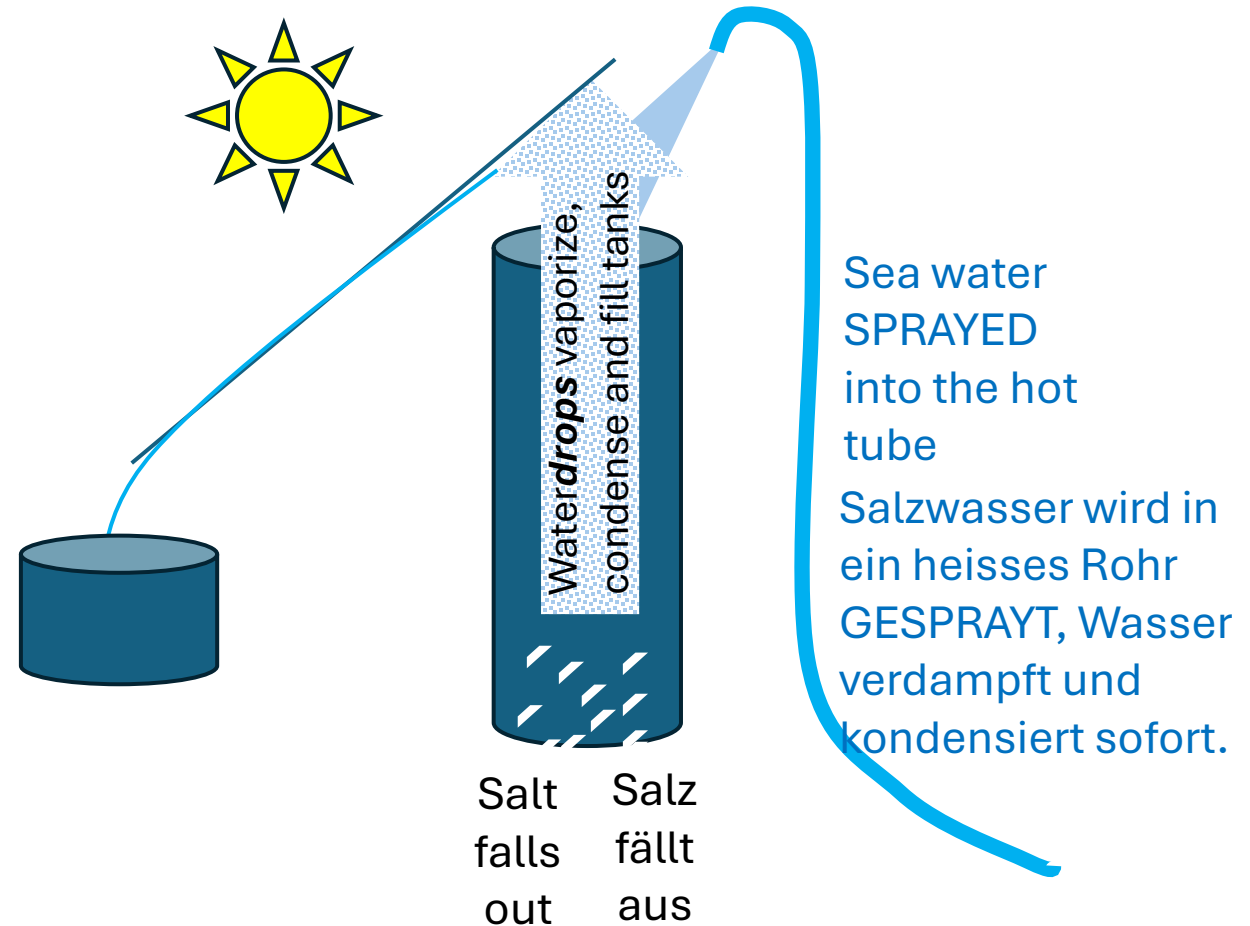
Umwandlung biogener Siedlungsabfälle, -abwasser aus Haus halt und Tourismus, von Gülle und Mist der Landwirtschaft zu Methangas und Kompost.

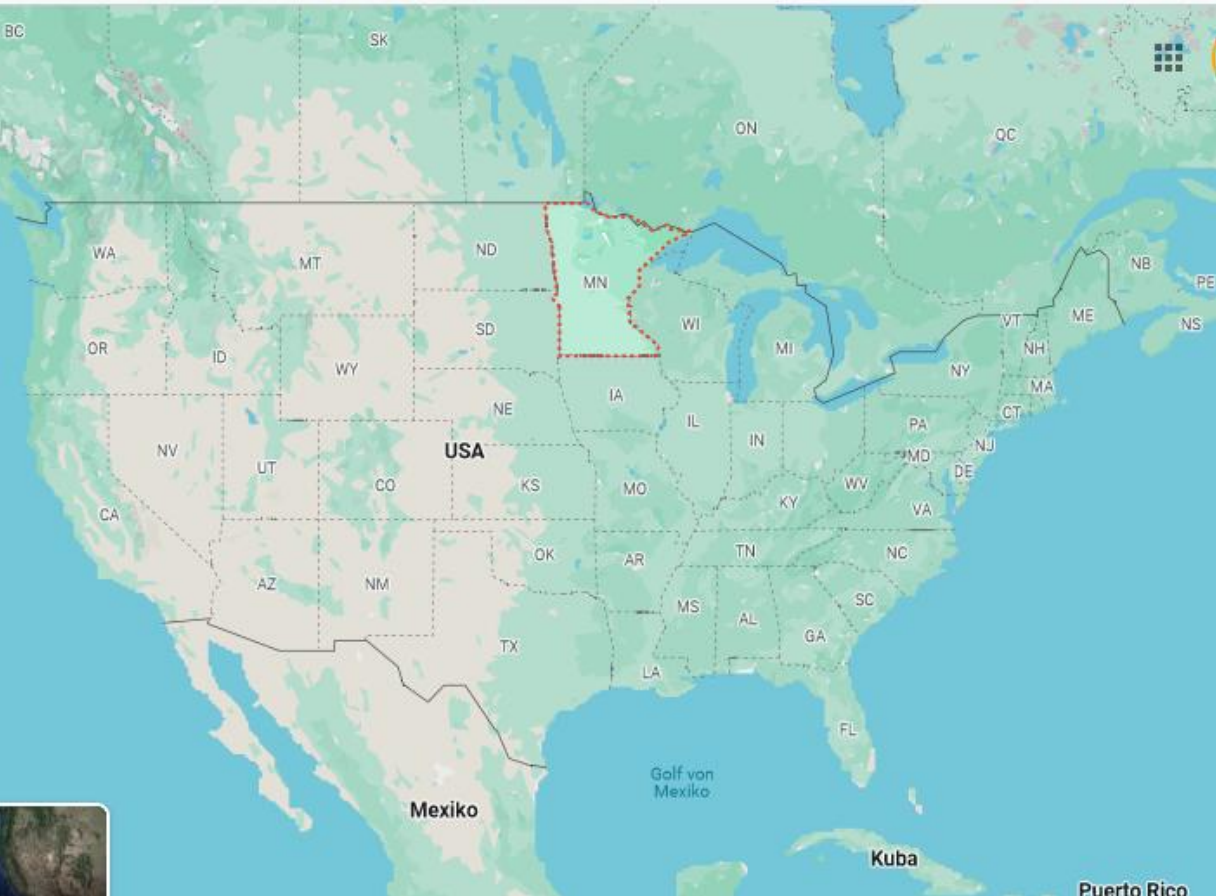


Ring pipelines to transport seawater deeper into the country next to the places of irrigation (pipelines by GF+)

Ringleitungen bringen Meerwasser weiter ins Landesinnere an die zu bewässernden landwirt. Orte (Leitungen von GF+)

Simple seawater desalination stations at the locations of actual use. Einfache Entsalzungs-Kleinanlagen am Ort des Wasserbedarfs.





In the cities all over the country pyrolysis plants (BHKW)

To turn plastic and other waste waste into

- heat and power for electricity and climatisation (cooling)
- gas for cooking and industry replacing natural gas
- fuel to replace fossile petrol
- char to fertilize farmland

Optional import of plastic waste as a service to the world.

In den Städten Pyrolyse-Werke, Blockheizkraftwerke (BHKW)

Umwandlung von Plastik und anderem Kehrriecht in

- Wärme und Strom für Elektrizität und Klimatisierung (Kühlung)
- Gas für Haushalt und Industrie zum Ersatz von Erdgas
- Treibstoff zum Ersatz von fossilem Öl, Benzin, Diesel
- Aktivkohle als landwirtschaftlicher Dünger

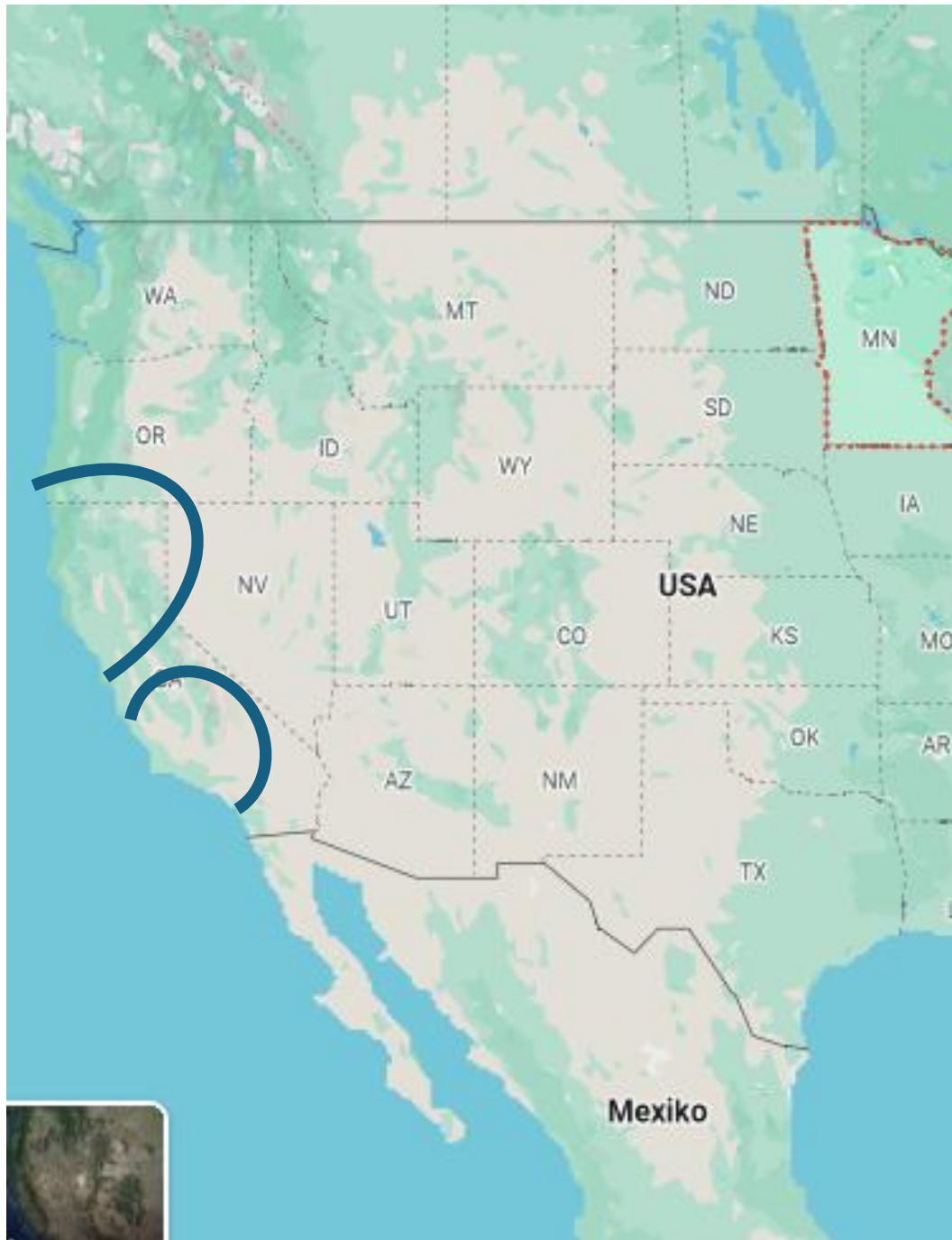
Optional Import von Plastikabfall als Service an die Welt.

Many small, local biogas plants in the countryside

To process organic waste and sewage from cities and villages (households, public places, restaurants, hotels) and the menure from cattle farms to methan biogas and slurry/compost.

Viele kleinere, lokale Biogas-Anlagen im ländlichen Raum

Umwandlung biogener Siedlungsabfälle, -abwasser aus Haus halt und Tourismus, von Gülle und Mist der Landwirtschaft zu Methangas und Kompost.



Ring pipelines to transport seawater deeper into the country next to the places of irrigation (pipelines by GF+)

Ringleitungen bringen Meerwasser weiter ins Landesinnere an die zu bewässernden landwirt. Orte (Leitungen von GF+)

Simple seawater desalination stations at the locations of actual use. Einfache Entsalzungs-Kleinanlagen am Ort des Wasserbedarfs.

